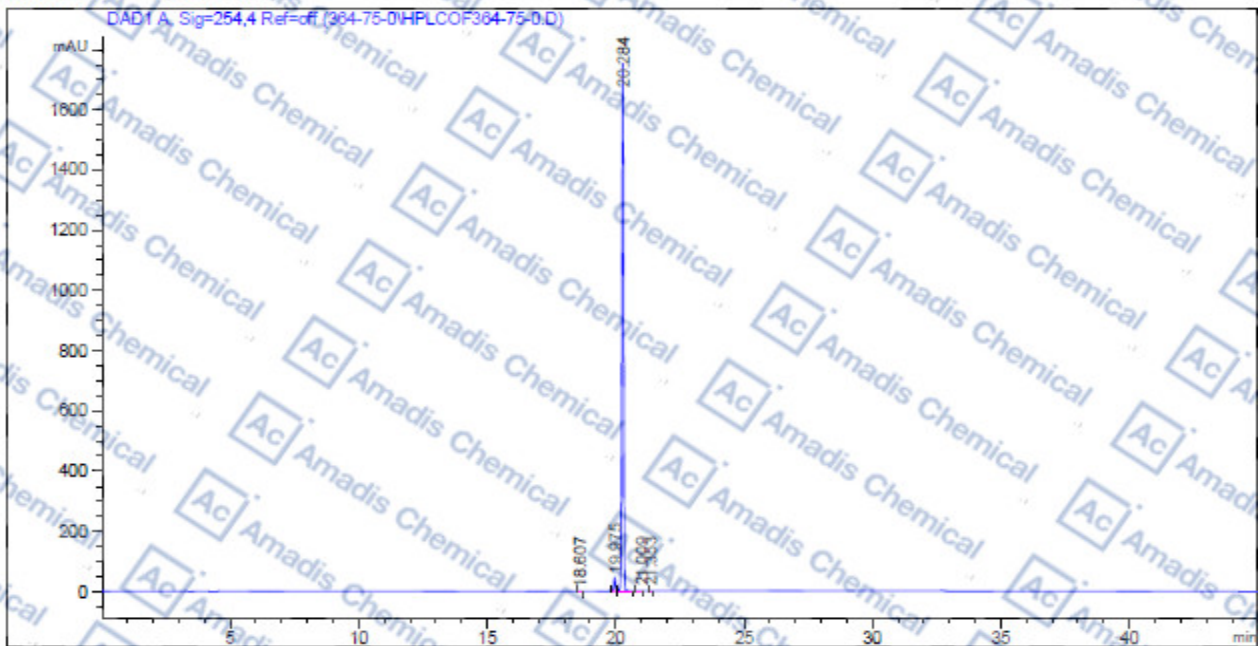


HPLC of 364-75-0

操作者 : 系统
 仪器 : 1c1290 位置 : P1-C-02
 进样日期 : 2018/4/4 11:56:11 进样量 : 10.000 µl
 采集方法 : D:\CHEM32\1\METHODS\364-75-0.M
 最后修改 : 2018/4/4 10:51:24 : 系统
 分析方法 : D:\CHEM32\1\METHODS\DEF_LC.M
 最后修改 : 2018/4/4 13:28:17 : 系统
 (调用后修改)

附加信息: 峰被手动积分



面积百分比报告

排序 信号
 乘积因子 : 1.0000
 稀释因子 : 1.0000
 样品量 : 1.00000 [mg/ul] (校正中没有使用)
 内标使用乘积因子和稀释因子

信号 1: DAD1 A, Sig=254.4 Ref=off

峰 #	保留时间 [min]	类型	峰宽 [min]	峰面积 [mAU*s]	峰高 [mAU]	峰面积 %
1	18.607	BB	0.0736	5.06414	1.06357	0.0599
2	19.975	BV	0.0727	217.19766	46.36392	2.5695
3	20.284	VB	0.0725	8217.81172	1759.55103	97.2133
4	21.009	BB	0.0840	7.52623	1.33140	0.0890
5	21.353	BB	0.0669	5.77412	1.37757	0.0683

* If you have any comments and suggestions, please contact us by sales@amadischem.com